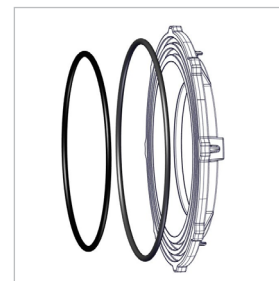
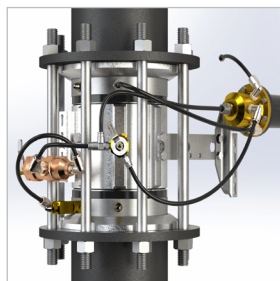


## ADAPTADORES PARA FLANGE S800

Os kits de adaptadores para flange para válvulas de 4" e 6" são uma maneira econômica de instalar a válvula entre tubos de maior diâmetro

Descrição	Código Kit	Incluído Kit Prisioneiro
Válvula 4" x Adaptador 6" p/ Flange (Kit)	11433	-
Válvula 4" x Adaptador 6" p/ Flange, c/ prision.(kit)	11433-001	8976
Válvula 6" x Adaptador 8" p/ Flange (Kit)	12225	-
Válvula 6" x Adaptador 8" p/ Flange, c/ prision.(kit)	12225-001	9524



### RECURSOS DO KIT ADAPTADOR PARA FLANGE:

- Permite a instalação da válvula em tubo de maior diâmetro.
- Disponível para válvulas da série 800 de 4" e 6".
- Elimina a necessidade de conexões redutoras mais caras e / ou soldagem em campo.
- A válvula com adaptadores para flange tem comprimento igual válvula de tamanho maior mais próximo, facilitando a substituição de uma válvula Nelson existente que estava superdimensionada.
- O design centralizado simplifica a instalação e o alinhamento.

## PROCEDIMENTO PARA INSTALAÇÃO DO DISPOSITIVO EXTENSOR

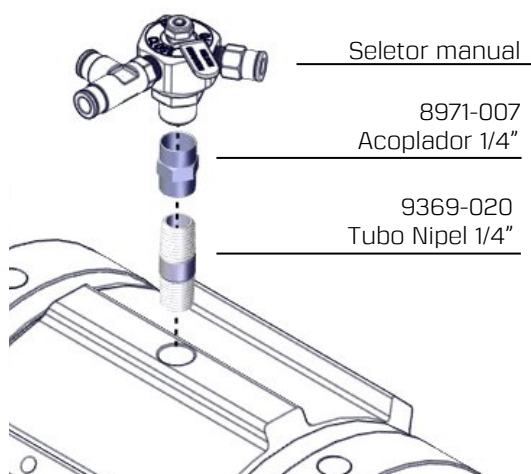
### Instalação do extensor do manual seletor (Figura 1)

1. Desenrosque o manual selector da válvula.
2. Rosquear o conector de 1/4" (8970-007) no manual seletor. Use fita teflon na rosca para prevenir vazamentos.
3. Rosquear o Nipel de 1/4" (9369-020) no acoplador.
4. Rosquear o seletor manual com o nipel extensor na válvula.

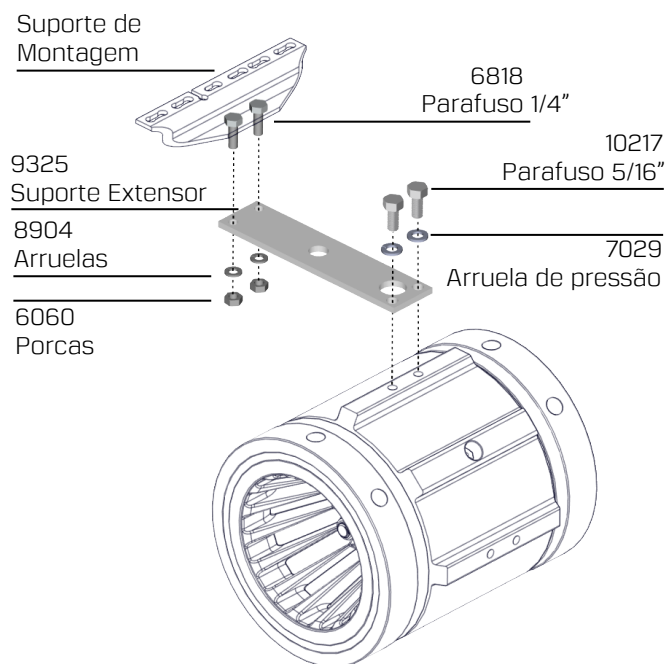
### Instalação do suporte de extensão (Figura 2)

Obs.: O suporte de extensão deve ser usado com o suporte de montagem do solenóide e / ou piloto controlador de pressão. Se a válvula não possuir um solenóide ou piloto controlador de pressão, o suporte de extensão não é necessário. O suporte de extensão também não é necessário para suportes de montagem de filtro externo (se utilizado).

1. Remova o suporte de montagem existente para o solenóide e / ou piloto controlador de pressão da válvula.
2. Monte o suporte de extensão (9325) na válvula usando os parafusos de 5/16" (10217) e arruelas de pressão (7029)
3. Monte o suporte de montagem do solenóide / piloto controlador de pressão no suporte de extensão usando parafusos de 1/4" (6818), arruelas (8904) e porcas (6060)
4. Dobre o suporte de extensão conforme necessário para fornecer o ângulo de instalação desejado.



**Figura 1.** Instalação das partes do extensor do manual seletor



**Figura 2.** Instalação do suporte extensor para o suporte de montagem do solenóide e/ou piloto controlador de pressão